

# セルフア泉南信達市場

## 【全10区画】

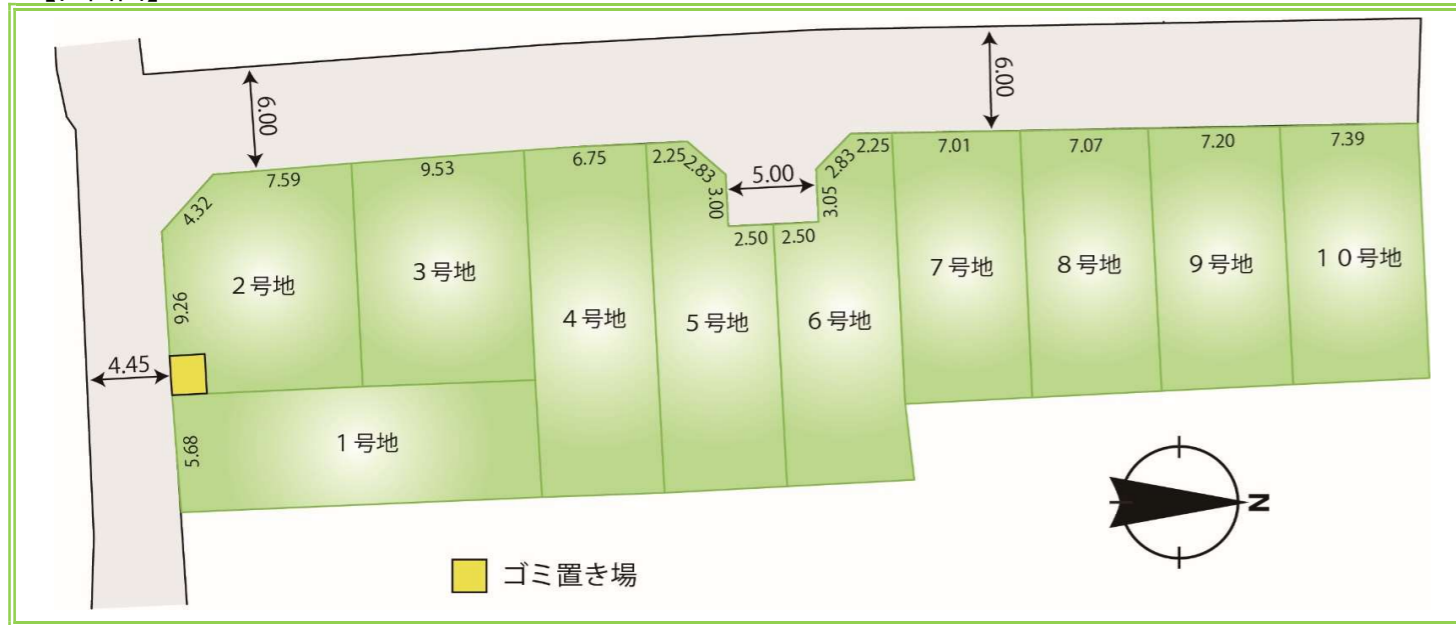
### 【物件概要】

販売形態	建築条件付宅地		
所在地	泉南市信達市場2726-2付近		
交通	南海本線「樽井」駅徒歩25分		
区画数	10	地目	宅地
用途地域	第一種住居地域		
建ぺい率	60%	容積率	200%
都市計画	市街化区域	その他制限	-
接道状況	公道	道路方向	区画図参照
道路幅員	区画図参照	接道距離	区画図参照
設備	上水道 公共下水 都市ガス		
開発許可番号	泉広まち第221-11号		
取引態様	売主		
備考	※分筆前に付き面積が多少前後する場合があります。		

### 【建物概要】

建物構造	木造2階建て
標準延床面積	92.56㎡(28坪)
標準仕様	当社NS仕様
備考	※外構費用が別途必要になります。(下表参照)

### 【区画图】



### 【価格表】※価格は万円単位です

号地	土地面積 (㎡/坪)	土地価格	建物標準面積 (㎡/坪)	建物参考価格	土地建物合計価格	オプション	外構参考価格	合計販売価格
1	135.79 / 41.07	1,096.0	92.56 / 28	1,601.6	2,697.6	別途取扱	93.5	2,791.1
2	125.12 / 37.84	1,196.0	92.56 / 28	1,601.6	2,797.6	別途取扱	93.5	2,891.1
3	124.01 / 37.51	1,096.0	92.56 / 28	1,601.6	2,697.6	別途取扱	88.0	2,785.6
4	<b>ご成約済み</b>							
5	121.17 / 36.65	996.0	92.56 / 28	1,601.6	2,597.6	別途取扱	88.0	2,685.6
6	122.35 / 37.01	996.0	92.56 / 28	1,601.6	2,597.6	別途取扱	88.0	2,685.6
7	109.54 / 33.13	896.0	92.56 / 28	1,601.6	2,497.6	別途取扱	77.0	2,574.6
8	108.72 / 32.88	896.0	92.56 / 28	1,601.6	2,497.6	別途取扱	77.0	2,574.6
9	108.81 / 32.91	896.0	92.56 / 28	1,601.6	2,497.6	別途取扱	77.0	2,574.6
10	109.68 / 33.17	896.0	92.56 / 28	1,601.6	2,497.6	別途取扱	77.0	2,574.6

大阪府知事(8)第41432号  
**さくらホーム株式会社**  
 〒592-0012 大阪府高石市西取石6丁目3番9号  
 TEL072-265-6701 FAX072-265-6702

### 耐震等級3

国交省が定める地震性能をランク付けし、等級ごとに、等級1～3から、地震リスクの3段階軽減を期待できる。等級3は、等級1・2よりも地震リスクをさらに軽減できる。

等級1 基礎補強法  
等級2 長期優良住宅の認定基準  
等級3 さくらホーム

※間取に制限があります。

標準仕様

### 住宅瑕疵担保責任

JIO 国土交通大臣指定  
住宅瑕疵担保責任保険法人  
株式会社  
日本住宅保証検査機構

標準仕様

### 地盤保証

JIBANNET 住宅地盤の専門医  
地盤ネット JAPAN HOME SHIELD

標準仕様

### 高气密×高断熱

① 全熱交換型全館24時間換気システム  
② 樹脂・アルミハイブリッドサッシ結露対策  
③ 光熱費1/3の省エネ住宅  
④ 夏涼しく、冬温かい！  
⑤ カビ・ダニ・花粉を防止  
アレルギー対策の健康住宅

オプション対応

### 全館空調

夏 ヒートショック対策 冬 花粉、PM2.5対策にも  
家中どこにいても 暑さ・寒さを感じません

24時間×365日 快適空間

オプション対応

### IoT住宅 LIXILホームリンク

つながるほどに暮らしやすい。

オプション対応

### ソーエネスマート W発電システム

給湯・暖房・発電 ENE-FARM SOLAR

オプション対応

### ZEH(ゼッチ)

ゼロ・エネルギー・ハウスとは、エネルギー収支0となる住宅で使うエネルギーと発電エネルギーが概ね同じになる省エネ性能をZEH(ゼッチ)といいます。

補助金制度あり ZEH builder

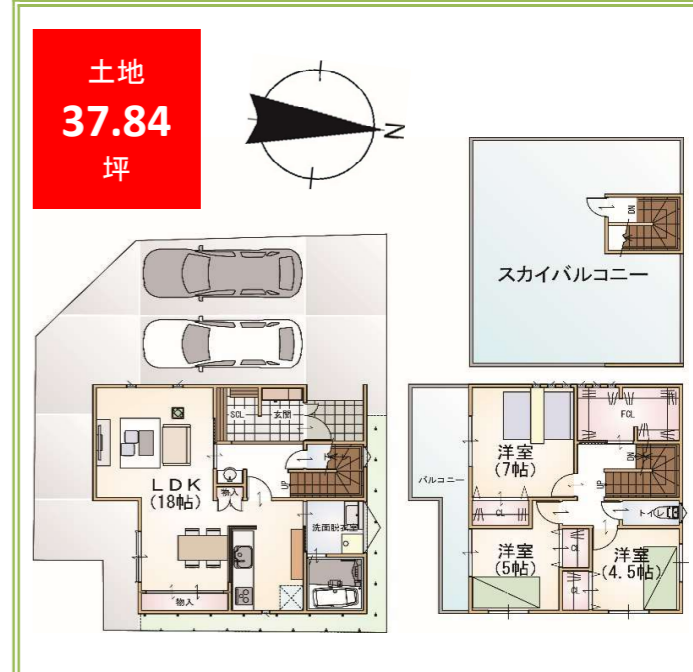
オプション対応



【参考間取】1号地 土地135.79㎡ 参考間取面積103.90㎡



【参考間取】2号地 土地125.12㎡ 参考間取面積101.85㎡



# 教育・公共・商業施設のご案内

<全体地図>

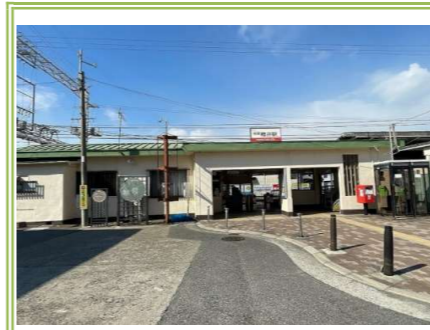


【ナビ検索住所】 泉南市信達市場2726-2付近



## 大阪府知事(8)第41432号 さくらホーム株式会社

〒592-0012 大阪府高石市西取石6丁目3番9号  
TEL072-265-6701 FAX072-265-6702



南海本線「樽井」駅 … 約 1900m



① なるにっこ認定こども園 … 約 450m



② 鳴滝小学校 … 約 500m



③ 泉南中学校 … 約 1000m



④ イオンりんくう泉南店 … 約 1600m



⑤ スーパーエバグりんくう泉南店 … 約 1000m



⑥ DCMダイキ泉南店 … 約 1100m



⑦ コスモス泉南樽井店 … 約 1600m



⑧ アベイル泉南店 … 約 1100m



⑨ 泉南市役所 … 約 1000m



⑩ 泉南郵便局 … 約 1600m



⑪ 砂川大発南側公園 … 約 100m



⑫ 泉南大阪晴愛病院 … 約 600m



⑬ 野上病院 … 約 1100m



⑭ ファミリーマート泉南信達市場店 … 約 450m