

セルフア泉佐野上之郷 全5区画

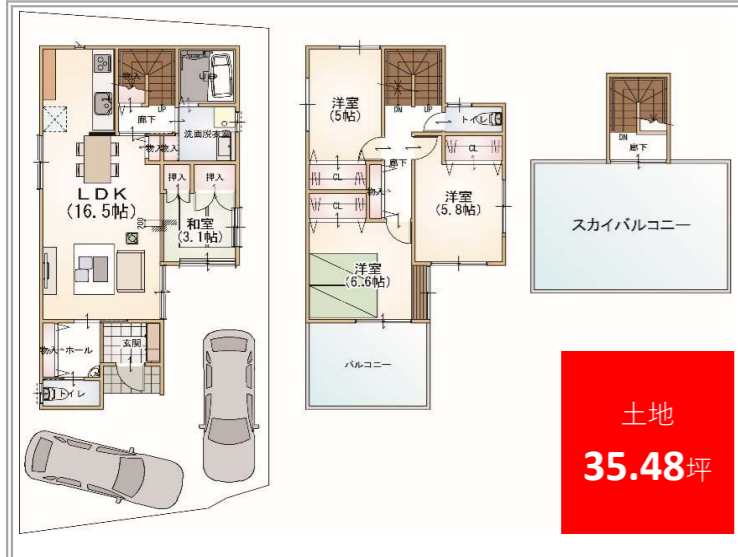
【物件概要】

販売形態	建築条件付宅地		
所在地	泉佐野市上之郷2202付近		
交通	JR阪和線「長滝」駅徒歩10分		
区画数	5区画	地目	宅地(※1)
用途地域	準工業地域		
建ぺい率	60%	容積率	200%
都市計画	市街化区域	その他制限	-
接道状況	区画図参照	道路方向	区画図参照
道路幅員	区画図参照	接道距離	区画図参照
設備	上水道 個別浄化槽 オール電化		
取引態様	売主		
備考	※分筆前に付き面積が多少増減する場合があります (※1)引き渡し時に地目を宅地に變更してお渡します		

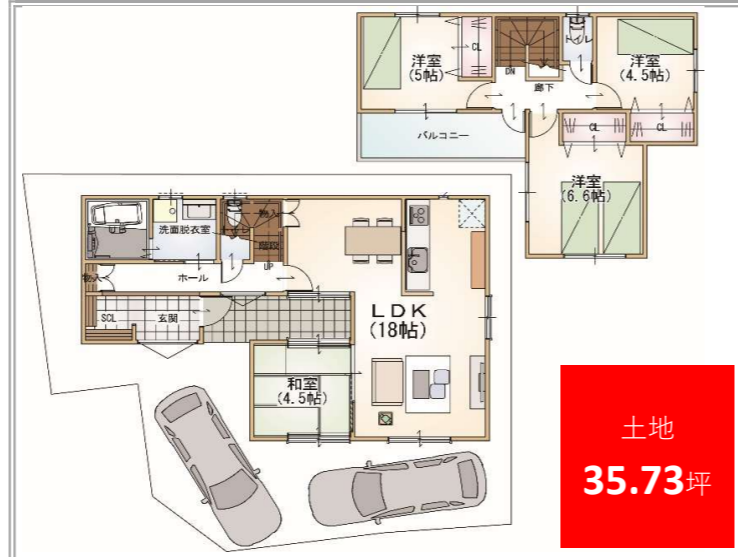
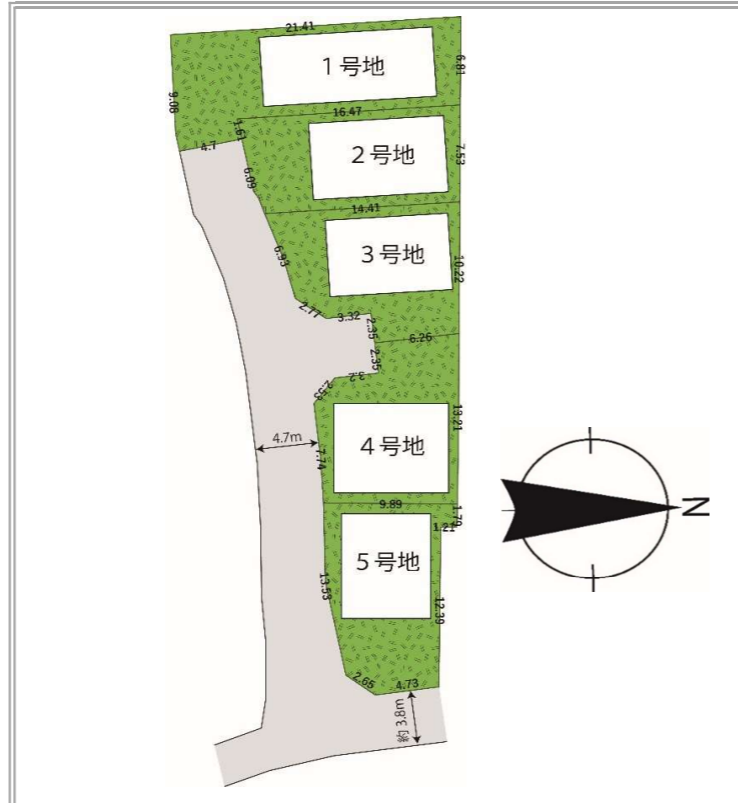
【建物概要】

建物構造	木造2階建て		
標準延床面積	85.95㎡(26坪)		
標準仕様	当社NS仕様		
備考	※外構費用が別途必要になります。(下表参照)		

【参考間取】 2号地 土地117.32㎡ 参考間取面積103.08㎡



【区画図】



【価格表】※価格は万円単位です

号地	土地面積 (㎡/坪)	土地価格	建物標準面積 (㎡/坪)	建物参考価格	土地建物合計価格	オプション	外構参考価格	合計販売価格
1	153.59 / 46.46	892.7	85.95 / 26	1,587.3	2,480.0	別途取扱	110.0	2,590.0
2	117.32 / 35.48	792.7	85.95 / 26	1,587.3	2,380.0	別途取扱	99.0	2,479.0
3	119.21 / 36.06	892.7	85.95 / 26	1,587.3	2,480.0	別途取扱	99.0	2,579.0
4	118.13 / 35.73	892.7	85.95 / 26	1,587.3	2,480.0	別途取扱	99.0	2,579.0
5	117.03 / 35.4	992.7	85.95 / 26	1,587.3	2,580.0	別途取扱	99.0	2,679.0

大阪府知事(8)第41432号
さくらホーム株式会社
〒592-0012 大阪府高石市西取石6丁目3番9号
TEL072-265-6701 FAX072-265-6702

耐震等級3

耐震等級とは、建築物の地震に対する性能をランク付した等級のこと。等級は1～3まであり、最高ランクの3は阪神淡路大震災の1.5倍の地震でも倒壊しない信頼性を有します。

耐震等級1
建築基準法

阪神・淡路大震災相当の地震でも倒壊しない程度
一般住宅の標準性能

耐震等級2
長期優良住宅認定基準

建築基準法の1.25倍の耐震性
病院や学校等
避難所となる建築物の耐震性

耐震等級3
さくらホーム

建築基準法の1.5倍の耐震性
高層ビルや超高層ビル
避難所となる建築物の耐震性

※間取に制限があります。

標準仕様

地盤保証

JIBANNET
住宅地盤の専門医
地盤ネット

JAPAN HOME SHIELD

標準仕様

住宅瑕疵担保責任

JIO

国土交通大臣指定
住宅瑕疵担保責任保険法人
株式会社
日本住宅保証検査機構

標準仕様

高気密×高断熱

- ① 全熱交換型全館24時間換気システム
- ② 樹脂・アルミハイブリッドサッシ結露対策
- ③ 光熱費1/3の省エネ住宅
- ④ 夏涼しく、冬暖かい!
- ⑤ カビ・ダニ・花粉を防止
アレルギー対策の健康住宅

オプション対応

ZEH (ゼッチ)

ゼロ・エネルギー・ハウスとは、エネルギー収支0となる住宅で使うエネルギーと発電エネルギーが概ね同じになる省エネ性能をZEH (ゼッチ) といいます。

補助金制度あり

ZEH builder
ZEH28B-02900-CTR

オプション対応

全館空調

夏 冬

ヒートショック対策 花粉、PM2.5対策にも

家中どこにいても暑さ・寒さを感じません

24時間×365日 快適空間

オプション対応

ソーエネスマート

給湯・暖房・発電

ENE-FARM SOLAR

W発電システム

オプション対応

IoT住宅 IIXILホームリンク

つながるほどに暮らしやすい。

オプション対応

