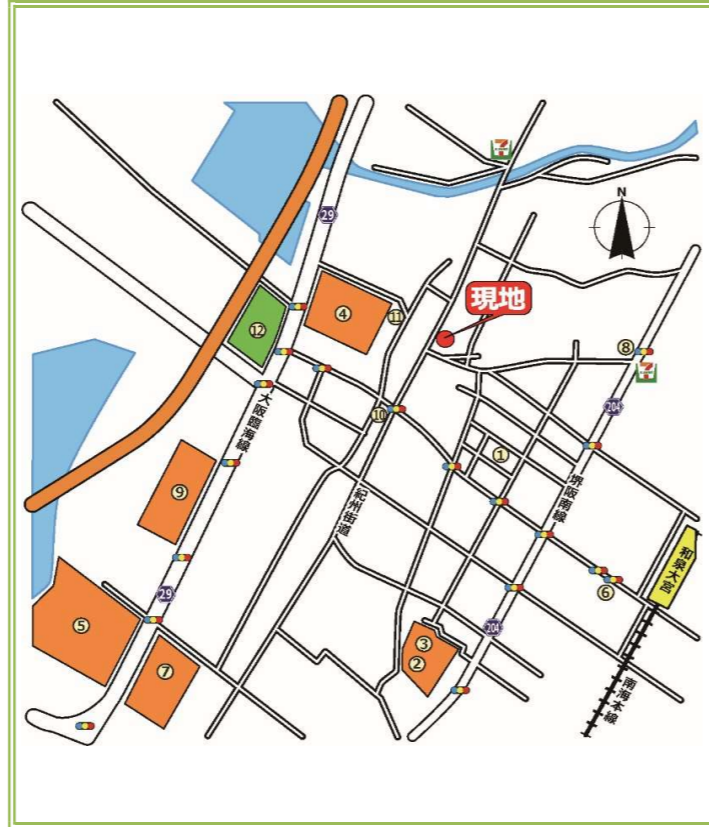


セルフア岸和田下野町 限定1区画

【物件概要】

販売形態	建築条件付宅地		
所在地	岸和田市下野町2丁目2-9付近		
交通	南海本線「和泉大宮」駅徒歩約14分		
区画数	1	地目	宅地
用途地域	第一種住居地域		
建ぺい率	60	容積率	200
都市計画	市街化区域	その他制限	-
接道状況	公道	道路方向	北西
道路幅員	約5m	接道距離	6.6m
設備	上水道 公共下水 都市ガス		
取引態様	売主		
備考			

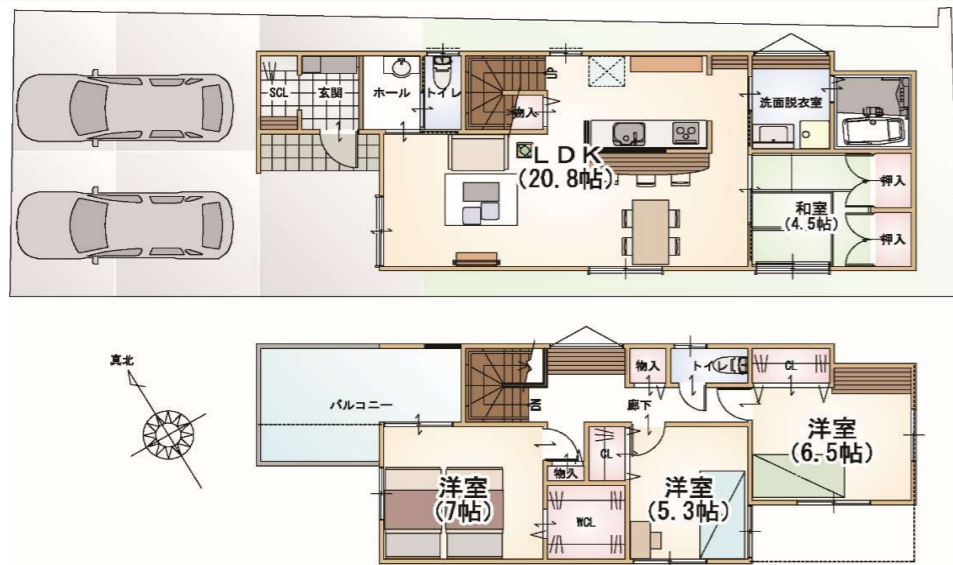
【地図】



【建物概要】

建物構造	木造2階建て		
標準延床面積	92.56㎡(28坪)		
標準仕様	当社F仕様		
備考	※水道分担金として別途189,600円が必要になります。 ※外構費用が別途必要になります。(下表参照)		

【参考間取】 土地 135.62㎡ 参考間取面積 113.44㎡



土地
41.02
坪付

【価格表】※価格は万円単位です

号地	土地面積 (㎡/坪)	土地価格	建物標準面積 (㎡/坪)	建物参考価格	土地建物合計価格	オプション	外構参考価格	合計販売価格
-	135.62 / 41.02	1,465.2	92.56 / 28	1,724.8	3,190.0	別途取扱	88.0	3,278.0

大阪府知事(8)第41432号
さくらホーム株式会社
〒592-0012 大阪府高石市西取石6丁目3番9号
TEL072-265-6701 FAX072-265-6702

耐震等級3



※間取に制限があります。

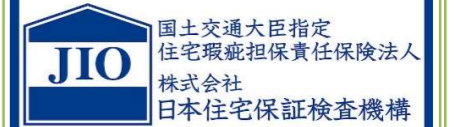
標準仕様

地盤保証



標準仕様

住宅瑕疵担保責任



標準仕様

高气密×高断熱

- ① 全熱交換型全館24時間換気システム
- ② 樹脂・アルミハイブリッドサッシ結露対策
- ③ 光熱費1/3の省エネ住宅
- ④ 夏涼しく、冬温かい!
- ⑤ カビ・ダニ・花粉を防止 アレルギー対策の健康住宅

オプション対応

ZEH (ゼッチ)

ゼロ・エネルギー・ハウスとは、エネルギー収支0となる住宅で使うエネルギーと発電エネルギーが概ね同じになる省エネ性能をZEH (ゼッチ) といいます。

補助金制度あり



オプション対応



オプション対応



オプション対応

IoT住宅 LIXILホームリンク



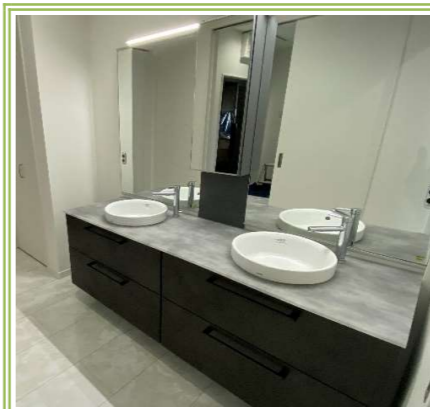
オプション対応



当社施工例写真



当社施工例写真



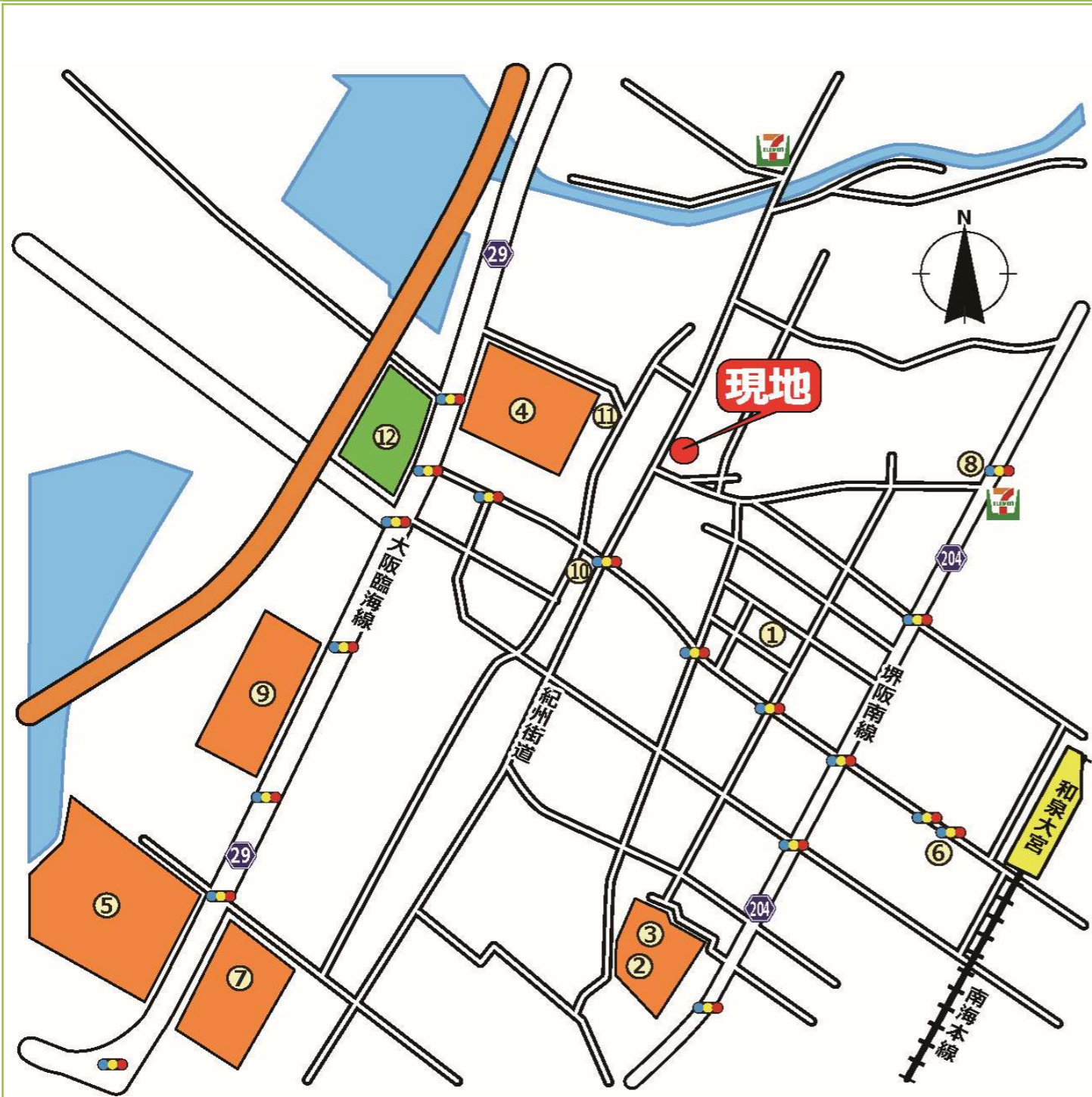
当社施工例写真



当社施工例写真

教育・公共・商業施設のご案内

<全体地図>

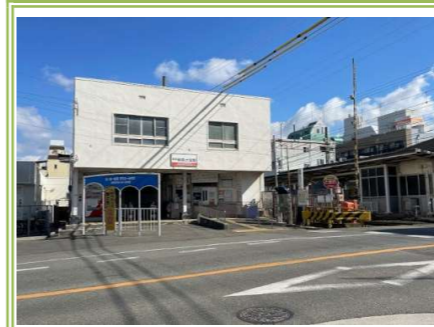


【ナビ検索住所】 岸和田市下野町2丁目2-9付近

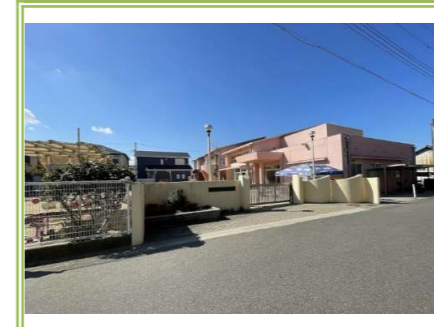


大阪府知事 (8) 第 41432 号
さくらホーム株式会社

〒592-0012 大阪府高石市西取石 6 丁目 3 番 9 号
 TEL072-265-6701 FAX072-265-6702



南海本線
「和泉大宮」駅 … 約 800m



① 千喜里保育所 … 約 300m



② 朝陽幼稚園 … 約 700m



③ 朝陽小学校 … 約 700m



④ 野村中学校 … 約 230m



⑤ 岸和田カンカン
ベイサイドモール … 約 1200m



⑥ ライフ
和泉大宮店 … 約 750m



⑦ コープ岸和田 … 約 1000m



⑧ ウエルシア
岸和田加守店 … 約 500m



⑨ コーナンPRO
岸和田ベイサイド店 … 約 700m



⑩ 岸和田下野町
郵便局 … 約 230m



⑪ 下野町2丁目
公園 … 約 220m



⑫ 岸和田市
朝陽プール … 約 600m



セブンイレブン
岸和田春木泉町 … 約 400m



セブンイレブン
岸和田加守町2丁目 … 約 500m