

# セルフア忠岡町忠岡中 全2区画

## 【物件概要】

販売形態	建築条件付宅地		
所在地	泉北郡忠岡町忠岡中3丁目5-14		
交通	南海本線「忠岡」駅徒歩16分		
区画数	2区画	地目	宅地
用途地域	第一種住居地域		
建ぺい率	60%	容積率	200%
都市計画	市街化区域	その他制限	準防火地域
接道状況	公道	道路方向	区画図参照
道路幅員	区画図参照	接道距離	区画図参照
設備	上水道 公共下水 都市ガス		
取引態様	売主		
備考	分筆前に付き面積が多少増減する場合があります。ご了承願います。		

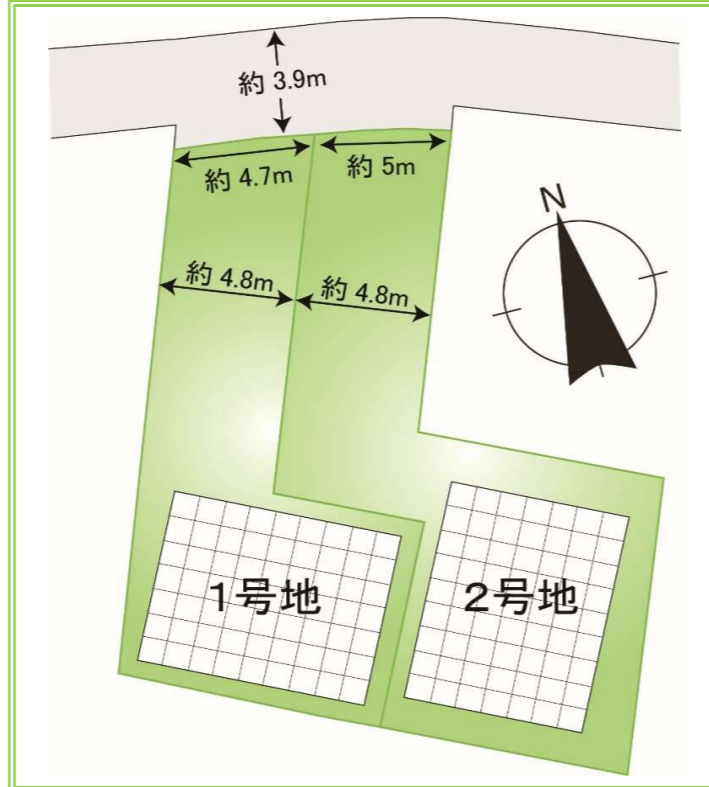
## 【建物概要】

建物構造	木造2階建て		
標準延床面積	92.56㎡ (28坪)		
標準仕様	当社F仕様		
備考	※外構費用が別途必要になります。		

【参考間取】 1号地 土地136.41㎡ 参考間取面積101.21㎡



## 【区画図】



【参考間取】 2号地 土地161.96㎡ 参考間取面積99.15㎡



## 【価格表】※価格は万円単位です

号地	土地面積 (㎡/坪)	土地価格	建物標準面積 (㎡/坪)	建物参考価格	土地建物合計価格	オプション	外構参考価格	合計販売価格
1	136.41 / 41.26	1,065.2	92.56 / 28	1,724.8	2,790.0	別途取扱	88.0	2,878.0
2	161.96 / 48.99	1,065.2	92.56 / 28	1,724.8	2,790.0	別途取扱	88.0	2,878.0

大阪府知事 (8) 第 41432 号  
**さくらホーム株式会社**  
 〒592-0012 大阪府高石市西取石 6 丁目 3 番 9 号  
 TEL072-265-6701 FAX072-265-6702

### 耐震等級3

耐震等級とは、あらかじめ住宅の耐震性能をランク付した等級のこと。等級は1～3まであり、最高ランクの3は阪神淡路大震災の1.5倍の地震でも倒壊しない信頼性を有します。

耐震等級1 建築基準法  
耐震等級2 長期優良住宅認定基準  
耐震等級3 さくらホーム

※間取に制限があります。

標準仕様

### 地盤保証

JIBANNET 住宅地盤の専門医  
地盤ネット

JAPAN HOME SHIELD

標準仕様

### 住宅瑕疵担保責任

JIO 国土交通大臣指定  
住宅瑕疵担保責任保険法人  
株式会社  
日本住宅保証検査機構

標準仕様

### 高气密×高断熱

- ① 全熱交換型全館24時間換気システム
- ② 樹脂・アルミハイブリッドサッシ結露対策
- ③ 光熱費1/3の省エネ住宅
- ④ 夏涼しく、冬温かい!
- ⑤ カビ・ダニ・花粉を防止  
アレルギー対策の健康住宅

オプション対応

### ZEH (ゼッチ)

ゼロ・エネルギー・ハウスとは、エネルギー収支0となる住宅で使うエネルギーと発電エネルギーが概ね同じになる省エネ性能をZEH (ゼッチ) といいます。

補助金制度あり

ZEH builder

オプション対応

### 全館空調

夏 ヒートショック対策  
冬 花粉、PM2.5対策にも  
家中どこにいても暑さ・寒さを感じません

24時間×365日 快適空間

オプション対応

### ソーエネスマート

給湯・暖房・発電

ENE-FARM

SOLAR

### W発電システム

オプション対応

### IoT住宅 LIXILホームリンク

つながるほどに暮らしやすい。

オプション対応





# 教育・公共・商業施設のご案内

<全体地図>



【ナビ検索住所】 泉北郡忠岡町忠岡中3丁目5-14



大阪府知事 (8) 第 41432 号  
**さくらホーム株式会社**  
 〒592-0012 大阪府高石市西取石 6 丁目 3 番 9 号  
 TEL072-265-6701 FAX072-265-6702



南海本線「忠岡」駅 … 約 1300m



1 ピープル忠岡チャイルドスクール … 約 550m



2 チューリップ保育園 … 約 1200m



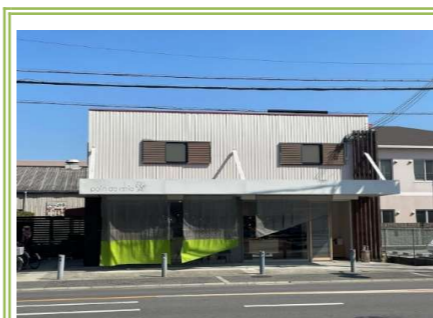
3 忠岡小学校 … 約 950m



4 忠岡中学校 … 約 1400m



5 ライフ忠岡店 … 約 1400m



6 bakery&café pain de mie … 約 1300m



7 湯源郷太平のゆ忠岡店 … 約 1100m



8 正木美術館 … 約 450m



9 安明医院 … 約 900m



10 忠岡郵便局 … 約 1100m



11 JAいずみの忠岡支店 … 約 1100m



12 ローソン忠岡中店 … 約 450m



13 ファミリーマート小浦忠岡北店 … 約 800m



14 セブンイレブン忠岡中1丁目店 … 約 1000m