

# セルフア高石取石3丁目PartIV

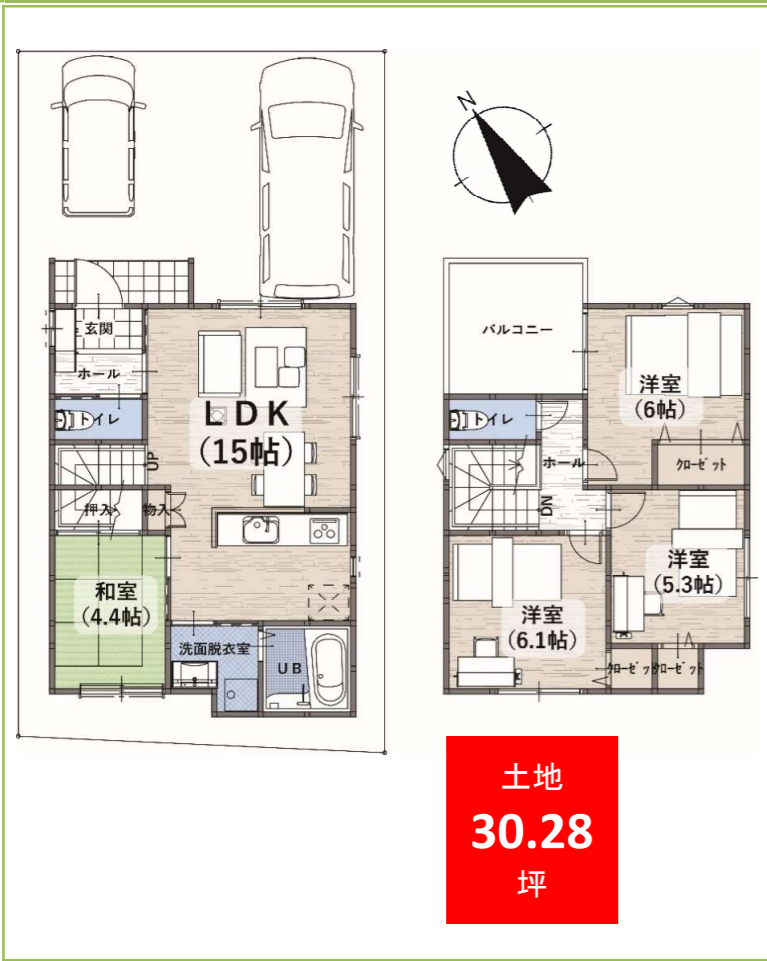
## 【物件概要】

販売形態	建築条件付宅地		
所在地	高石市取石3丁目11-72付近		
交通	JR阪和線道「富木」駅徒歩約10分		
区画数	2区画	地目	宅地
用途地域	第一種中高層住居専用地域		
建ぺい率	60%	容積率	200%
都市計画	市街化区域	その他制限	準防火地域
接道状況	公道	道路方向	北東
道路幅員	4m	接道距離	区画図参照
設備	上水道 公共下水 都市ガス		
取引態様	売主		
備考			

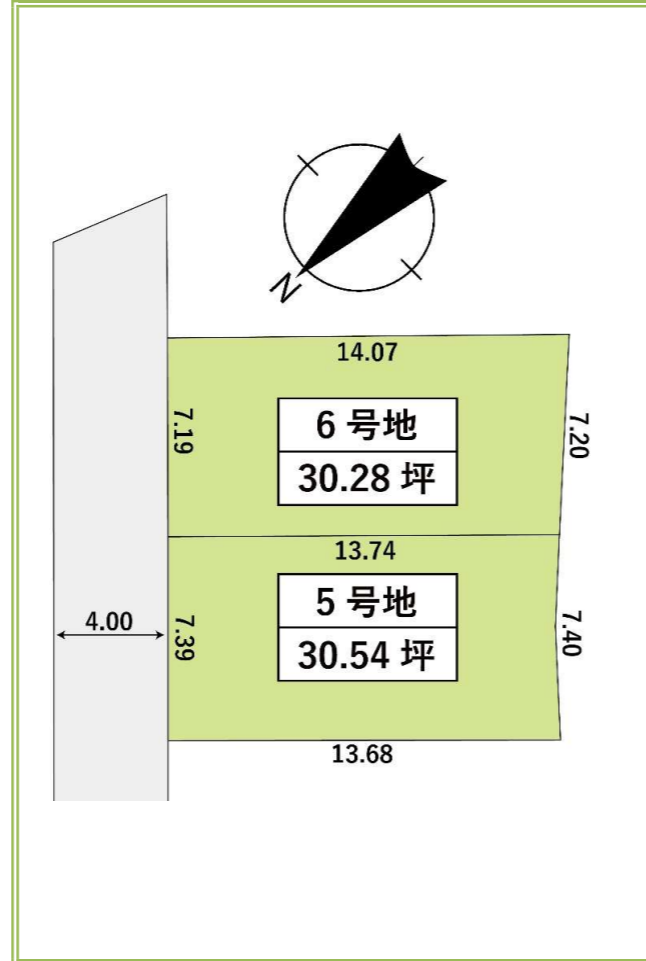
## 【建物概要】

建物構造	木造2階建て
標準延床面積	92.56㎡ / 28坪
標準仕様	当社F仕様
備考	※外構費用が別途必要になります。(下表参照)

【参考間取】 土地 100.11㎡ 参考間取面積 86.94㎡



## 【区画図】



## 【価格表】※価格は万円単位です

号地	土地面積 (㎡/坪)	土地価格	建物標準面積 (㎡/坪)	建物参考価格	土地建物合計価格	オプション	外構参考価格	合計販売価格
5	100.98 / 30.54	1,655.2	92.56 / 28	1,724.8	3,380.0	別途取扱	88.0	3,468.0
6	100.11 / 30.28	1,655.2	92.56 / 28	1,724.8	3,380.0	別途取扱	88.0	3,468.0

大阪府知事(8)第41432号  
**さくらホーム株式会社**  
〒592-0012 大阪府高石市西取石6丁目3番9号  
TEL072-265-6701 FAX072-265-6702

### 耐震等級3

耐震等級とは、あらかじめ住宅の耐震性能をランク付した等級のこと。等級は1～3まであり、最高ランクの3は阪神淡路大震災の1.5倍の地震でも倒壊しない信頼性を有します。

※間取に制限があります。

標準仕様

### 地盤保証

JIBANNET 住宅地盤の専門医  
**地盤ネット**

JAPAN HOME SHIELD

標準仕様

### 住宅瑕疵担保責任

JIO 国土交通大臣指定  
住宅瑕疵担保責任保険法人  
株式会社  
日本住宅保証検査機構

標準仕様

### 高气密×高断熱

- ① 全熱交換型全館24時間換気システム
- ② 樹脂・アルミハイブリッドサッシ結露対策
- ③ 光熱費1/3の省エネ住宅
- ④ 夏涼しく、冬温かい!
- ⑤ カビ・ダニ・花粉を防止
- アレルギー対策の健康住宅

オプション対応

### ZEH (ゼッチ)

ゼロ・エネルギー・ハウスとは、エネルギー収支0となる住宅で使うエネルギーと発電エネルギーが概ね同じになる省エネ性能をZEH (ゼッチ) といいます。

補助金制度あり

ZEH builder

オプション対応

### 全館空調

夏: ヒートショック対策  
冬: 花粉、PM2.5対策にも

家中どこにいても暑さ・寒さを感じません

24時間×365日 快適空間

オプション対応

### ソーエネスマート

給湯・暖房・発電

ENE-FARM SOLAR

### W発電システム

オプション対応

### IoT住宅 LIXILホームリンク

つながるほどに暮らしやすい。

オプション対応



# 教育・公共・商業施設のご案内

<全体地図>



【ナビ検索住所】 高石市取石6丁目1-213-3 (付近)



大阪府知事 (8) 第 41432 号  
**さくらホーム株式会社**  
 〒592-0012 大阪府高石市西取石 6 丁目 3 番 9 号  
 TEL072-265-6701 FAX072-265-6702



JR阪和線「富木」駅 … 約 700m



1 取石認定こども園 … 約 220m



2 高石市立取石小学校 … 約 50m



3 高石市立取石中学校 … 約 100m



4 アリオ鳳 … 約 1400m



5 スーパーはやし富木店 … 約 450m



6 コーナン高石富木店 … 約 1000m



7 スギ薬局取石店 … 約 1100m



8 取石公園 … 約 500m



9 竹本クリニック … 約 650m



10 セブンイレブン高石取石6丁目店 … 約 850m



11 さくらホーム … 約 700m