

# セルフア高石取石6丁目 全2区画

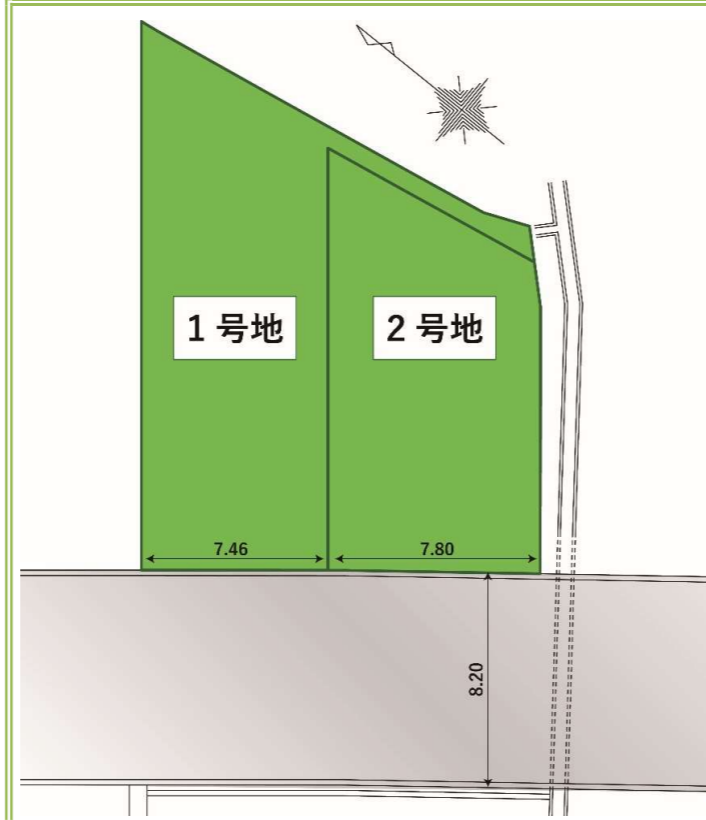
## 【物件概要】

販売形態	建築条件付宅地		
所在地	高石市取石6丁目1-213-3		
交通	JR阪和線道「富木」駅徒歩約14分		
区画数	1区画	地目	宅地
用途地域	一種住居地域		
建ぺい率	60%	容積率	200%
都市計画	市街化区域	その他制限	準防火地域
接道状況	公道	道路方向	南西
道路幅員	8.2m	接道距離	7.46~7.8m
設備	上水道 浄化槽 都市ガス		
取引態様	売主		
備考	※分筆前に付き面積が多少前後する場合があります。		

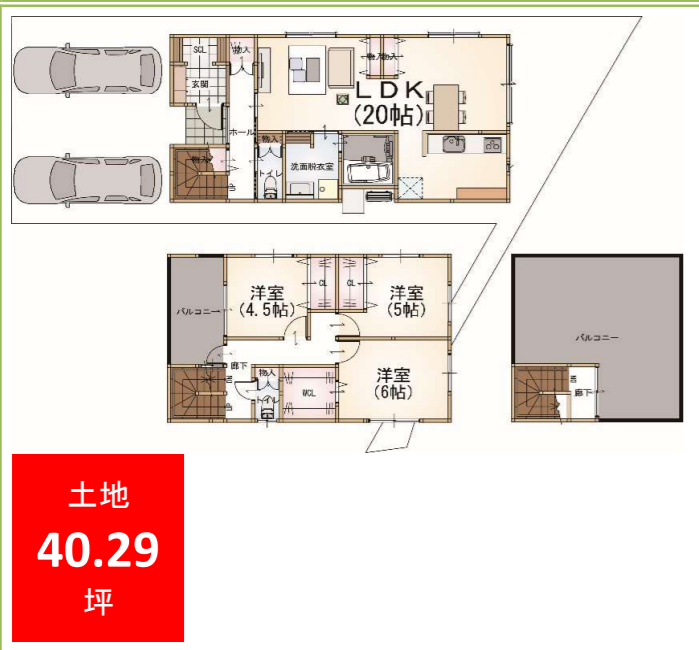
## 【建物概要】

建物構造	木造2階建て		
標準延床面積	92.56㎡ / 28坪		
標準仕様	当社F仕様		
備考	※外構費用が別途必要になります。(下表参照)		

## 【地図】

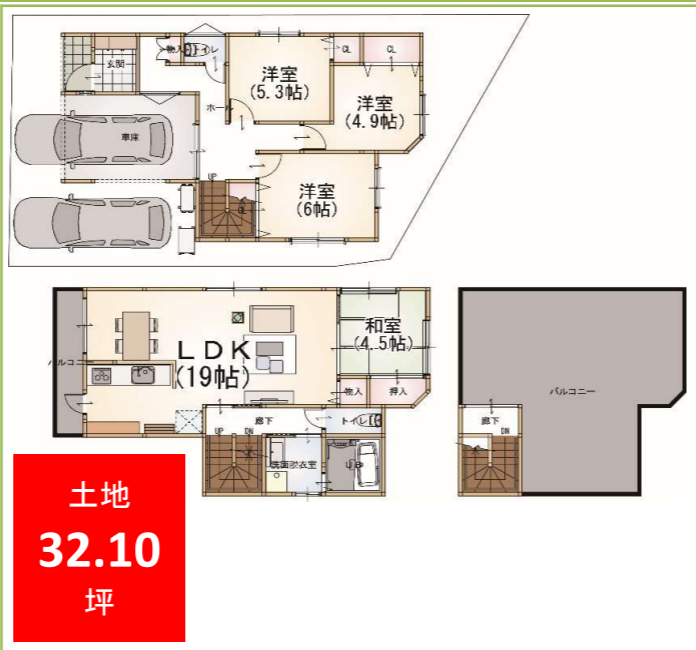


## 【参考間取】 土地133.22㎡ 参考間取面積104.33㎡



土地  
40.29  
坪

## 【参考間取】 土地106.12㎡ 参考間取面積106.60㎡



土地  
32.10  
坪

## 【価格表】※価格は万円単位です

号地	土地面積 (㎡/坪)	土地価格	建物標準面積 (㎡/坪)	建物参考価格	土地建物合計価格	オプション	外構参考価格	合計販売価格
1	133.22 / 40.29	1,563.0	92.56 / 28	1,724.8	3,287.8	別途取扱	88.0	3,375.8
2	106.12 / 32.1	1,363.0	92.56 / 28	1,724.8	3,087.8	別途取扱	88.0	3,175.8

### 耐震等級3

耐震等級とは、揺れ定めた住宅の耐震性能をランク付した等級のこと。等級は1~3まであり、最高ランクの3は阪神淡路大震災の1.5倍の地震でも倒壊しない信頼性を有します。

耐震等級1  
建築基準法

設計・構造大震度超過時の地震でも倒壊しない程度  
一般住宅の耐震性能

耐震等級2  
長期優良住宅認定基準

設計等基準の1.25倍の耐震性能  
耐震性能と耐震性能の両方

耐震等級3  
さくらホーム

設計等基準の1.5倍の耐震性能  
耐震性能と耐震性能の両方

※間取に制限があります。

標準仕様

### 地盤保証

JIBANNET  
住宅地盤の専門医  
地盤ネット

JAPAN HOME SHIELD

標準仕様

### 住宅瑕疵担保責任

JIO  
国土交通大臣指定  
住宅瑕疵担保責任保険法人  
株式会社  
日本住宅保証検査機構

標準仕様

### 高气密×高断熱

- ① 全熱交換型全館24時間換気システム
- ② 樹脂・アルミハイブリッドサッシ結露対策
- ③ 光熱費1/3の省エネ住宅
- ④ 夏涼しく、冬温かい!
- ⑤ カビ・ダニ・花粉を防止  
アレルギー対策の健康住宅

オプション対応

### ZEH (ゼッチ)

ゼロ・エネルギー・ハウスとは、エネルギー収支0となる住宅で使うエネルギーと発電エネルギーが概ね同じになる省エネ性能をZEH (ゼッチ) といいます。

補助金制度あり

ZEH builder  
ZEH28B-02900-CTR

オプション対応

### 全館空調

夏: ヒートショック対策  
冬: 花粉、PM2.5対策にも  
家中どこにいても暑さ・寒さを感じません

24時間×365日 快適空間

オプション対応

### ソコエネスマート

給湯・暖房・発電

ENE-FARM SOLAR

### W発電システム

オプション対応

### IoT住宅 LIXILホームリンク

つながるほどに暮らしやすい。

BUS LOCK

オプション対応

当社施工例写真

当社施工例写真

当社施工例写真

当社施工例写真

# 教育・公共・商業施設のご案内

<全体地図>



【ナビ検索住所】 高石市取石6丁目1-213-3 (付近)



大阪府知事(7)第41432号

## さくらホーム株式会社

〒592-0012大阪府高石市西取石6丁目3番9号  
TEL/072-265-6701(代) FAX/072-265-6702

SAKURA HOME



JR阪和線  
「富木」駅 … 約 900m



1 取石認定こども園 … 約 450m



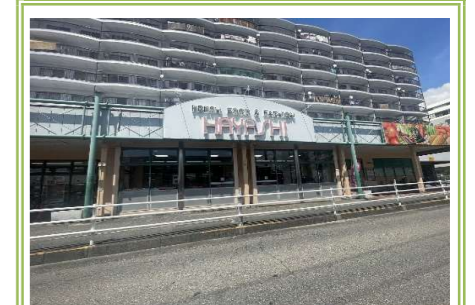
2 高石市立  
取石小学校 … 約 550m



3 高石市立  
取石中学校 … 約 550m



4 アリオ鳳 … 約 1200m



5 スーパーはやし  
富木店 … 約 850m



6 万代  
堺草部店 … 約 1200m



7 スギ薬局  
取石店 … 約 900m



8 コーナン  
高石富木店 … 約 950m



9 JAいずみの  
取石支店 … 約 600m



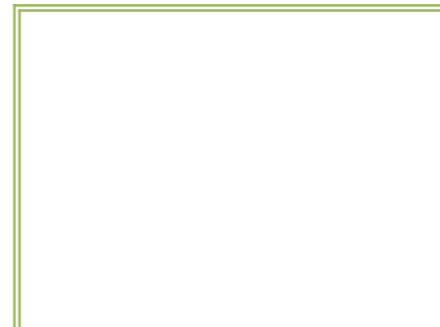
10 取石公園 … 約 400m



11 セブンイレブン  
高石取石6丁目店 … 約 750m



12 セブンイレブン  
高石取石7丁目店 … 約 800m



13 ローソン堺上店 … 約 1200m



14 さくらホーム … 約 1100m